



Ayez le réflexe SHA

Avant un geste aseptique et après un risque d'exposition à un liquide biologique (prélèvement, injection...)



Lors de la préparation et distribution médicamenteuse



Lors des Soins d'hygiène et de confort



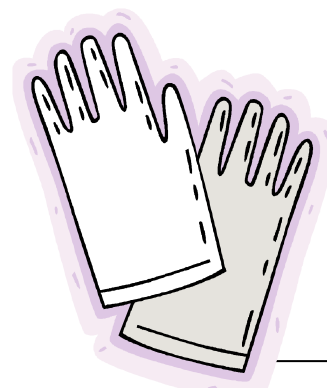
Lors des ateliers thérapeutiques



Avant et après avoir touché un patient et son environnement



Lors de la manipulation de déchets, linge et matériel souillés



Avant et après le port des gants