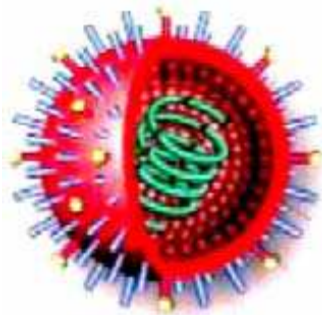


INFORMATION SOIGNANTS

GRIPPE SAISONNIERE ET PERSONNES AGEES

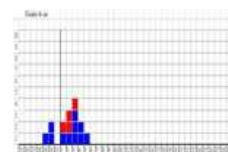


En période d'épidémie grippale, il faut soupçonner la grippe si au moins 3 Infections Respiratoires Aigues basses (IRA) surviennent en moins de 8 jours.

EN CAS DE SUSPICION, QUE FAUT-IL FAIRE ?

1. Détecter rapidement le risque d'épidémie

- ✓ Utiliser la fiche de surveillance
- ✓ Faire le test de dépistage rapide de la grippe (prélèvements naso-pharyngés)



2. Stopper la transmission de la grippe

- ✓ Mettre en place des mesures barrières
 - Masques
 - Précautions d'isolement respiratoire
- ✓ Renforcer les mesures d'hygiène
 - Lavage des mains



3. Traiter précocement les malades par antiviraux (Tamiflu®)

4. Signaler sans délai par fax ces cas groupés d'IRA

- A l'ARS des Pays de la Loire

☎ : 0800 277 303

📠 : 02 40 12 80 97

02 49 10 43 89 (à partir de mi-janvier 2011)

**Ne laissez pas la grippe diffuser dans
votre établissement**