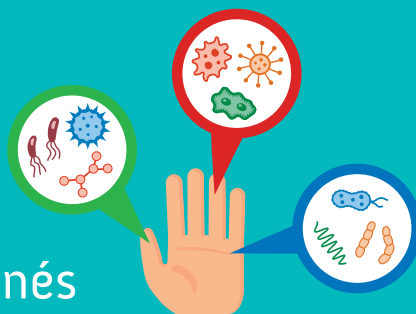


≡ *Rappel !* ≡

Prévention du risque infectieux  
pour le transport de patients



Pour le transport  
de TOUS les patients  
potentiellement contaminés



## Respect des Précautions Standard



> **POUR VOUS :**  
Friction des mains avec une  
Solution Hydro-Alcoolique  
(SHA) entre chaque patient.

> **POUR LE PATIENT :**  
Friction des mains avec  
une SHA avant de monter  
dans le véhicule.

Dès qu'il y a risque de contact  
avec des liquides biologiques :

il faut impérativement pouvoir réaliser un entretien des surfaces  
du véhicule.

La notion de bactéries multi ou hautement résistantes aux antibiotiques (BMR/BHRe)  
ne constitue pas un critère de choix du véhicule.